

# Azulej

by Patricia Urquiola



MU  
TIN  
A

# Azulej

by Patricia Urquiola

La nuova collezione di ceramiche Azulej che Patricia Urquiola progetta per Mutina, riprende la memoria delle antiche maioliche artigianali, a base di cemento idraulico. Questa tradizione – rivisitata in chiave contemporanea - viene realizzata serialmente in formato 20x20 cm. E' una rivisitazione acuta della composizione a patchwork: un mix and patch innovativo, volutamente casuale, che abbina disegni astratti e colori non saturi, neutri, appena consumati; colori che si fissano al materiale di supporto in modo naturalmente irregolare. Un risultato unico e sorprendente, che regala libertà compositiva e unicità di disegno, mantenendo intatte le caratteristiche del 'fatto a mano', con le prestazioni di un materiale ad alta tecnologia adatto sia a pavimenti che a rivestimenti.

Azulej, the new tiles collection designed by Patricia Urquiola for Mutina, reminds of the ancient handcrafted majolica, made of hydraulic cement. This tradition - revised with a contemporary look – is serially realized in 20x20 cm. It is a strong review of the patchwork composition: an innovative mix and patch, deliberately random, which combines abstract patterns and subtle, neutral colors, a little used. The colors are fixed on the material in an irregular and natural way. A unique and surprising result, which offers compositional freedom and a distinctive design, which preserves the handmade features and combines them with the performances of a high technology material suitable for both floors and walls tiles.



Con la collezione Azulej volevamo rivalorizzare la memoria del cemento idraulico, sperimentando una tecnica di stampa innovativa orientata verso un prodotto di larga diffusione. I pattern combinano linguaggi volutamente diversi: di memoria, geometrici, floreali, sviluppati sia in senso longitudinale che in diagonale. Un processo sviluppatosi in modo esponenziale, dove siamo riusciti soltanto ad abbozzare le prime combinazioni... E ora, it's up to you!

With the collection Azulej, we would like to evaluate the memory of the hydraulic cement, experimenting an innovative digital printing technique which enables the production of a high diffusion product. The patterns deliberately combine different aesthetic languages: memories, geometrical schemes, floral design, all developed both in a longitudinal and diagonal direction. The process has exponentially developed, and we have managed only to sketch some possible combinations... and now, it's up to you!

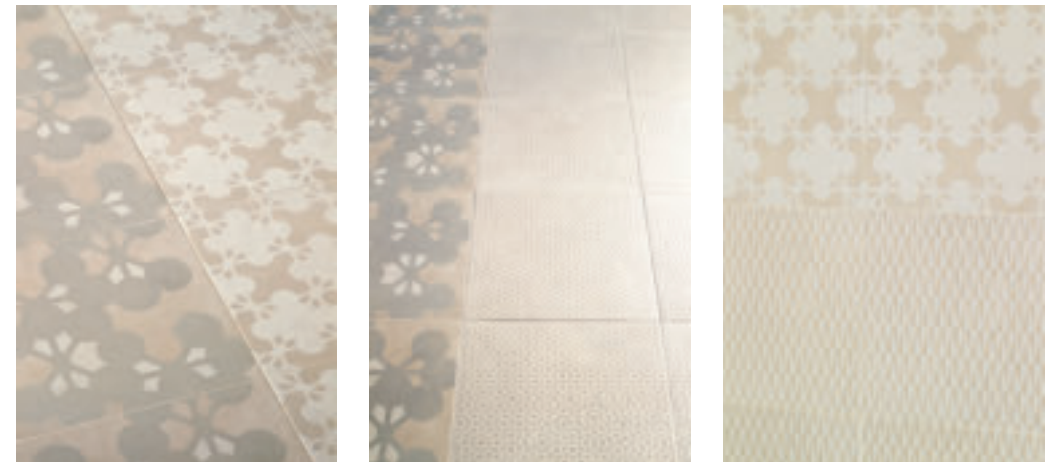
Patricia Urquiola



# Azulej Bianco



**combination** composta da 27 pattern diversi / **combination** made up of 27 different patterns



composizione libera di **pattern diversi** / free composition of **different patterns**



**9 pattern** individuali / **9** single **patterns**













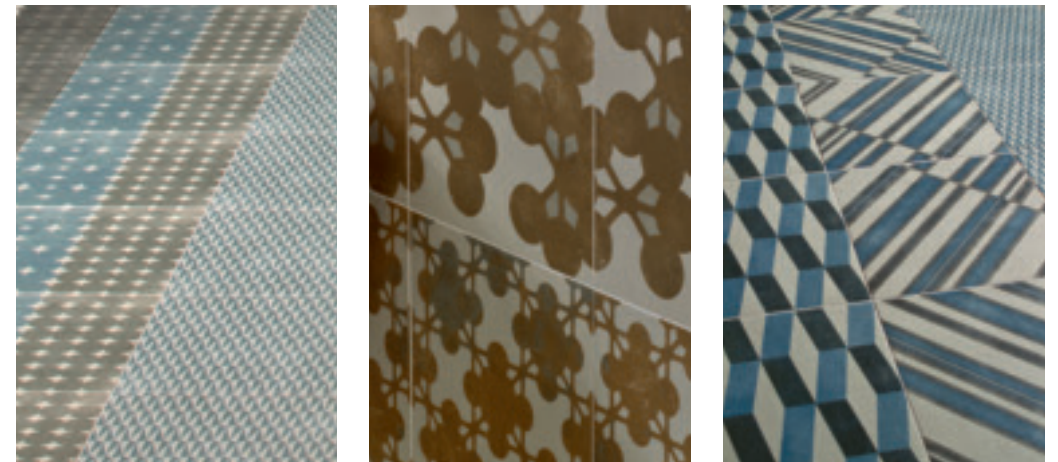




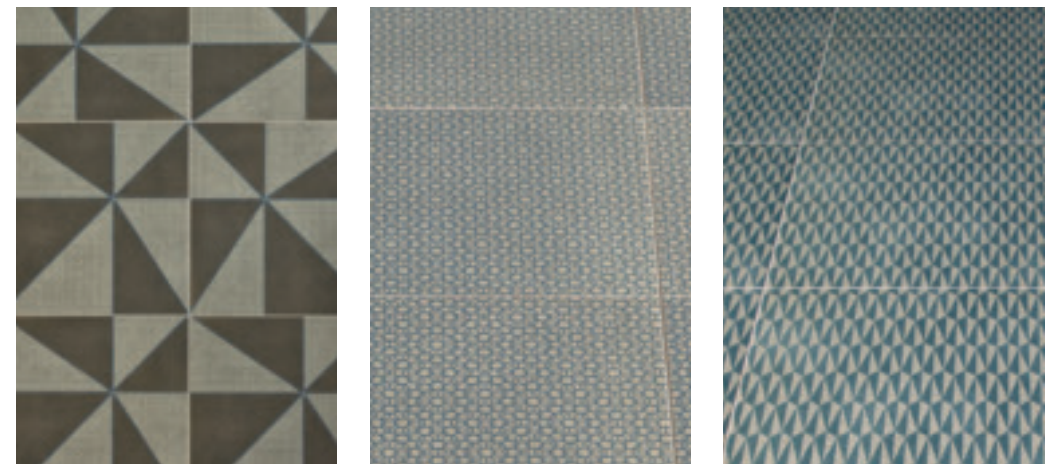
# Azulej Grigio



**combination** composta da 27 pattern diversi / **combination** made up of 27 different patterns



composizione libera di **pattern diversi** / free composition of **different patterns**



**9 pattern** individuali / **9** single **patterns**



















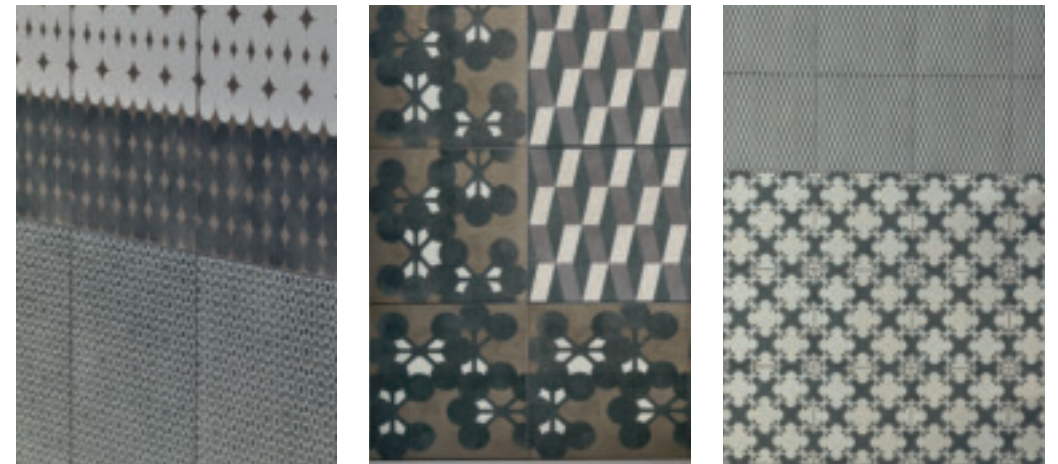




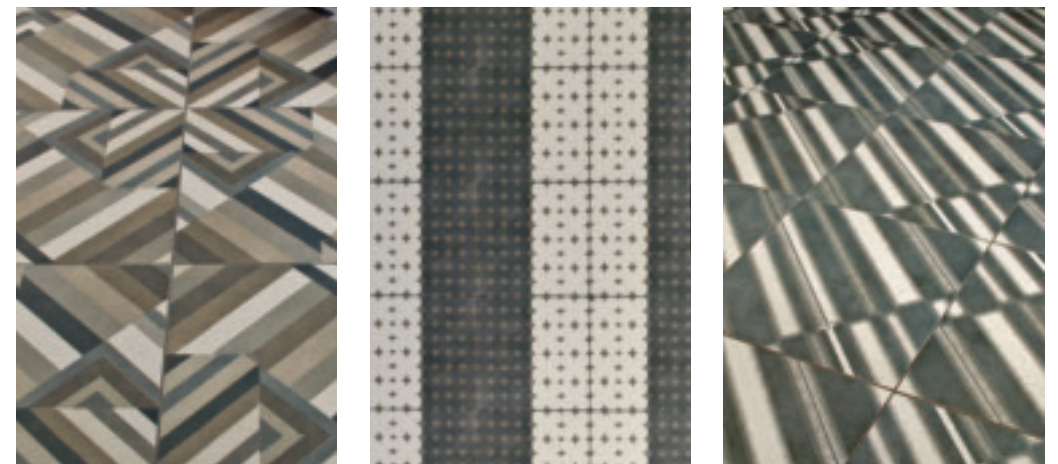
# Azulej Nero



**combination** composta da 27 pattern diversi / **combination** made up of 27 different patterns



composizione libera di **pattern diversi** / free composition of **different patterns**

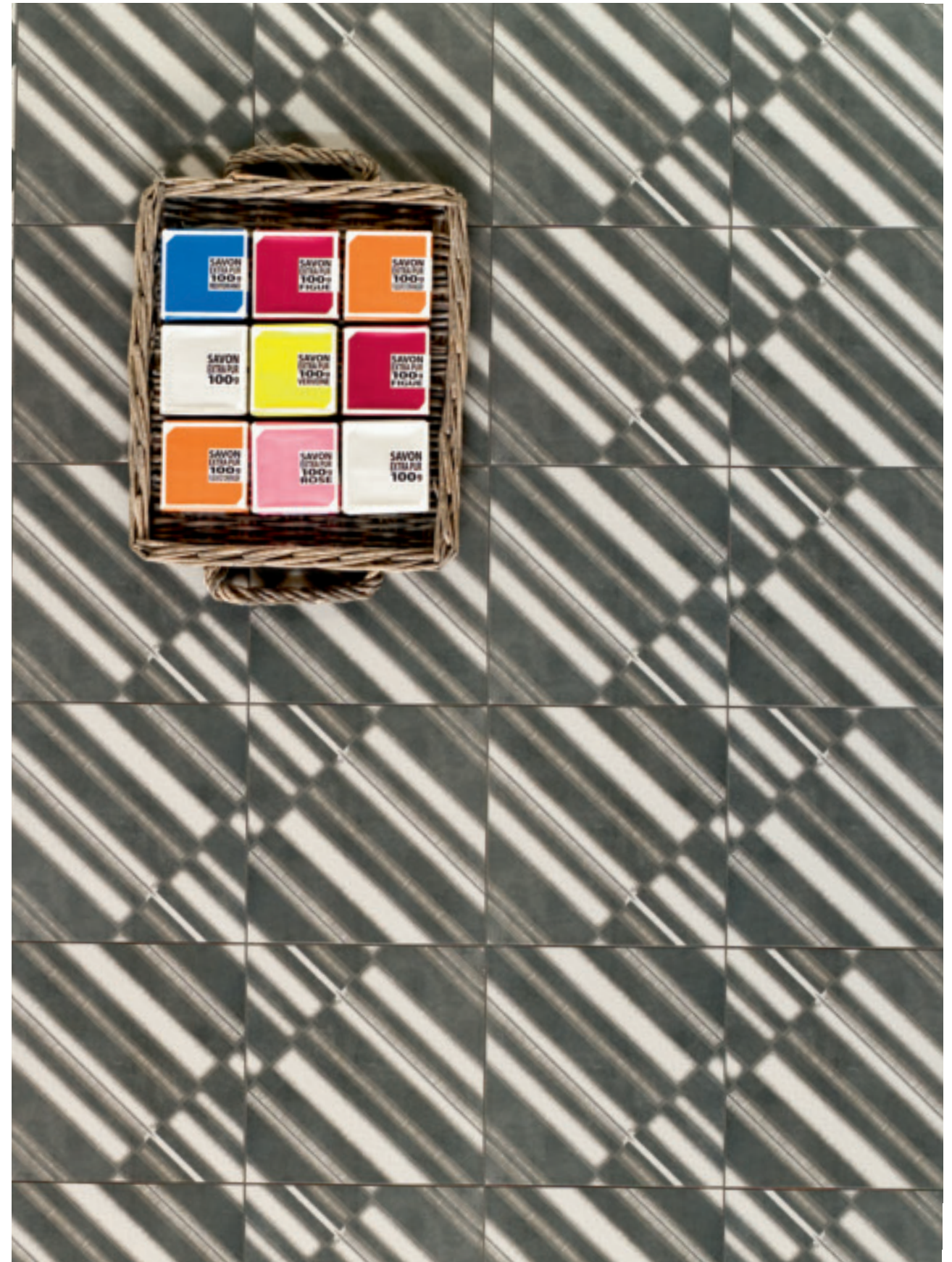


**9 pattern** individuali / **9** single **patterns**



















## Sizes & Colors

design	Patricia Urquiola	2012
production	industrial	
material	gres porcellanato rettificato smaltato con stampa digitale a freddo rectified porcelain stoneware with cold digital printing glazing	
thickness	10 mm	
*	misure nominali/nominal sizes	
Prizes	Wallpaper Design Award 2013 Interior Innovation Award 2014	

Azulej è una collezione completa che può essere impiegata per la creazione di ambienti molto decorati, ma anche minimal. È realizzata in gres porcellanato smaltato attraverso il moderno sistema di "stampa digitale a freddo", che consente di decorare le piastrelle liberamente, in modo sempre diverso. La principale novità introdotta da questa tecnologia è il delicato bilanciamento della miscela di colori, che rende la grafica naturale, quasi materica. Azulej è composta da tre colori di base (bianco, grigio e nero) disponibili nel formato 20x20 cm, sul quale vengono realizzati 27 pattern diversi per comporre una combinazione, non vendibile separatamente, che si abbina al proprio fondo e che collocata random può essere ripetuta all'infinito. Da questa combinazione sono stati inoltre selezionati 9 pattern individuali per ogni colore di base che possono essere usati singolarmente, abbinati fra di loro o ai fondi, per creare anch'essi combinazioni senza fine, adatti alla realizzazione di tappeti a centro stanza, di cornici oppure di magnifici pavimenti e rivestimenti decorati. Anche il fondo rappresenta infine un'ottima soluzione, in quanto riproduce una superficie neutra realizzata attraverso un melange di diversi toni dello stesso colore. Il materiale adatto sia a pavimenti che a rivestimenti può essere usato in tutti gli ambienti sia interni che esterni, viene commercializzato interamente rettificato e monocalibro. Per ottenere il miglior risultato estetico si consiglia di posarlo con una fuga di 1 o 2 mm. Azulej rispetta l'ambiente reintroducendo nel sistema produttivo gli impasti in esubero, che quindi sono in parte riciclati, inoltre non emette elementi nocivi e non contiene V.O.C. (Volatile Organic Compounds).

Azulej is a very complete collection which can be used to create very decorated spaces but also minimal ones. It is manufactured in glazed porcelain stoneware using the latest "cold digital printing" technology, which enables to decorate the tiles in a different and independent way during a single productive process. The main innovation introduced by using this technology is the light way of balancing the colors mixture to make the graphics natural and textured. It is composed by three base colors (white, grey and black), available in sizes 20x20 cm, with which 27 different patterns are created to compose a combination, not singularly on sale, which matches with the plain tile and can be randomly laid to be endlessly repeated. From this combination, 9 individual patterns for each base color have been selected to be singularly used, to be combined to each other or to the plain tile, to create endless compositions as carpets in the middle of a room or as stunning decorated floor and wall tiles. Also the base color represents an excellent solution both for the floor and for the wall, since it recreates a neutral surface with a mixture of different shades. The product is suitable for both floor and wall tiles and can be used indoor and outdoor. It is rectified and mono-caliber and we suggest to fix it with a 1 to 2 mm joint to obtain the best aesthetic result. Azulej respects the environment by re-introducing into the productive process the exceeding residues, which are therefore partially recycled, furthermore it doesn't emit dangerous elements into the environment and it doesn't contain V.O.C. (Volatile Organic Compounds).

## Azulej Bianco



9 pattern individuali 20-20 che creano infinite combinazioni  
9 single patterns 20-20 (8"-8") create endless combinations

## combination



27 pattern diversi 20-20  
27 different 20-20 (8"-8") patterns

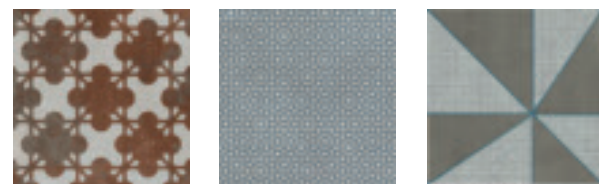


# Azulej Grigio

combination



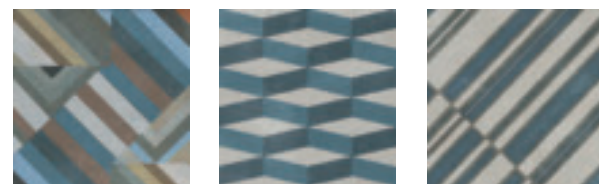
grigio \*20·20 8"·8"  
battiscopa \*4,7·20 skirting 2"·8"  
Stucco/grout: grey 76



estrela      renda      gira



trama      flores      trevo



prata      cubo      diagonal

9 pattern individuali 20·20 che creano infinite combinazioni  
9 single patterns 20·20 (8"·8") create endless combinations



27 pattern diversi 20·20  
27 different 20·20 (8"·8") patterns

# Azulej Nero

combination



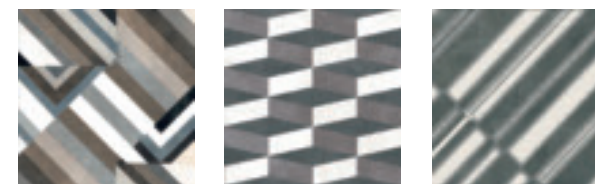
nero \*20·20 8"·8"  
battiscopa \*4,7·20 skirting 2"·8"  
Stucco/grout: black 74



estrela      renda      gira



trama      flores      trevo



prata      cubo      diagonal

9 pattern individuali 20·20 che creano infinite combinazioni  
9 single patterns 20·20 (8"·8") create endless combinations



27 pattern diversi 20·20  
27 different 20·20 (8"·8") patterns



## Technical Features

### Bla Group

NORMA STANDARD	CARATTERISTICHE FEATURES	VALORE PRESCRITTO VALUE REQUIRED	AZULEJ
ISO 10545/3	assorbimento d'acqua/ water absorption	< 0,5%	0,04%
ASTM C373		< 0,5%	0,04%
EN 101	durezza superficiale (scala mohs) surface hardness (scala mohs)	> 5	6
ISO 10545/9	resistenza agli sbalzi termici resistance to thermal shock	nessuna alterazione visibile no visible alteration	resiste resistant
ASTM C484		no samples must show visible defects	unaffected
ISO 10545/12	resistenza al gelo frost resistance	nessuna alterazione visibile no visible alteration	resiste resistant
ASTM C1026		unaffected	unaffected
ISO 10545/13	resistenza agli attacchi chimici resistance to chemical attacks	nessuna alterazione visibile no visible alteration	resiste resistant
ASTM C650			unaffected
DIN 51130-04		valori medi 6÷10° R9 10÷19° R10 19÷27° R11 27÷35° R12 > 35° R13	R9
ASTM C1028		> 0,60	dry 0,85 wet 0,77

**LEED CERTIFICATION 4.1:** 8,6% bianco - 15,8% grigio - 15,8% nero

Sistema produttivo con certificazione ambientale ISO 14001 : 2004  
Environmental management system ISO 14001 : 2004



## Packing

FORMATO SIZE	PZ-MQ PCS-SQM	PZ-SCAT. PCS-BOX	MQ-SCAT. SQM-BOX	SCAT.-PAL. BOX-PAL.	KG-SCAT. KG-BOX	KG-PAL. KG-PAL.	MQ-PAL. SQMS-PAL.
20-20 cm	25	24	0,96	72	20,95	1508	69,12
pattern 20-20 cm	25	24	0,96	72	20,95	1508	69,12
combination 20-20 cm	25	27	1,08	48	23,45	1126	51,84
battiscopa 4,7-20 cm	-	10	2 ml	-	2,15	-	-

## Patricia Urquiola



Architetto e designer spagnola, ma italiana di adozione, fa parte del team Mutina dal 2008. Ha disegnato numerose collezioni, tra cui: la serie Déchirer, Bas-Relief, Azulej, Tierras e Cover.

Patricia Urquiola è nata a Oviedo, in Spagna, ma vive e lavora a Milano da più di vent'anni. Dopo essersi laureata nel 1989, ha lavorato per Achille Castiglioni, collaborato con Vico Magistretti ed è stata responsabile Design per Lissoni Associati. Nel 2001, ha aperto il suo studio lavorando nei settori del product design, interni e architettura. Ha realizzato progetti retail e allestimenti per Gianvito Rossi, BMW, Flos, Missoni, Moroso, Officine Panerai, H&M, Santoni, Pitti Uomo Firenze e ha vinto diversi premi internazionali tra cui: la "Medalla de Oro al Mérito en las Bellas Artes" del Governo Spagnolo, l'Ordine di Isabella la Cattolica, consegnato da Sua Maestà il Re di Spagna Juan Carlos I, "Designer del decennio" e "Designer dell'anno".

Patricia Urquiola, Spanish architect and director and adopted Italian, is one of the pioneers of the Mutina team. She designed numerous collections since 2008, including the Déchirer series, Bas-Relief, Azulej, Tierras and Cover.

Patricia Urquiola was born in Oviedo, Spain, but has lived and worked in Milan for over 20 years. After her graduation in 1989, she worked for Achille Castiglioni, collaborated with Vico Magistretti and was Head of Design at Lissoni Associati. She opened her own studio in 2001, working in product design, interior design and architecture. She realised retail and fitting projects for Gianvito Rossi, BMW, Flos, Missoni, Moroso, Officine Panerai, H&M, Santoni and Pitti Uomo Firenze and won numerous international prizes including: Medalla de Oro al Mérito en las Bellas Artes and the Order of Isabella the Catholic, awarded to her by King Juan Carlos I of Spain, 'Designer of the Decade' and 'Designer of the Year'.





E' una rivisitazione acuta della composizione a patchwork: un mix and patch innovativo, volutamente casuale, che abbina disegni astratti e colori non saturi, neutri, appena consumati; colori che si fissano al materiale di supporto in modo naturalmente irregolare.

It is a strong review of the patchwork composition: an innovative mix and patch, deliberately random, which combines abstract patterns and subtle, neutral colors, a little used. The colors are fixed on the material in an irregular and natural way.

Patricia Urquiola





## CREDITS

Art direction: Alla Carta Studio  
Graphic design: Matteo Pastorio  
Text: Studio Urquiola  
Photography: Alessandro Paderni/EYE studio  
Set design: Simona Bernardi  
Illustration: Damien Florébert Cuypers  
Printed and bound in Italy. June 2018.

Thanks to:

Creativebox  
Danord  
Fantini  
Il te delle 5  
Alessandro Pietri  
Spillo  
Studio Urquiola

All the rights are reserved.  
Not any part of this work can be reproduced  
in any way without the preventive written  
authorization by Mutina. All work is  
copyrighted © to their respective owners.

To discover more about Mutina  
collections visit [mutina.it](http://mutina.it)

Ceramiche Mutina Spa  
Via Ghiarola Nuova 16  
41042 Fiorano MO, Italia  
T +39 0536812800  
F +39 0536812808  
[info@mutina.it](mailto:info@mutina.it)  
[www.mutina.it](http://www.mutina.it)

© Mutina 2018



